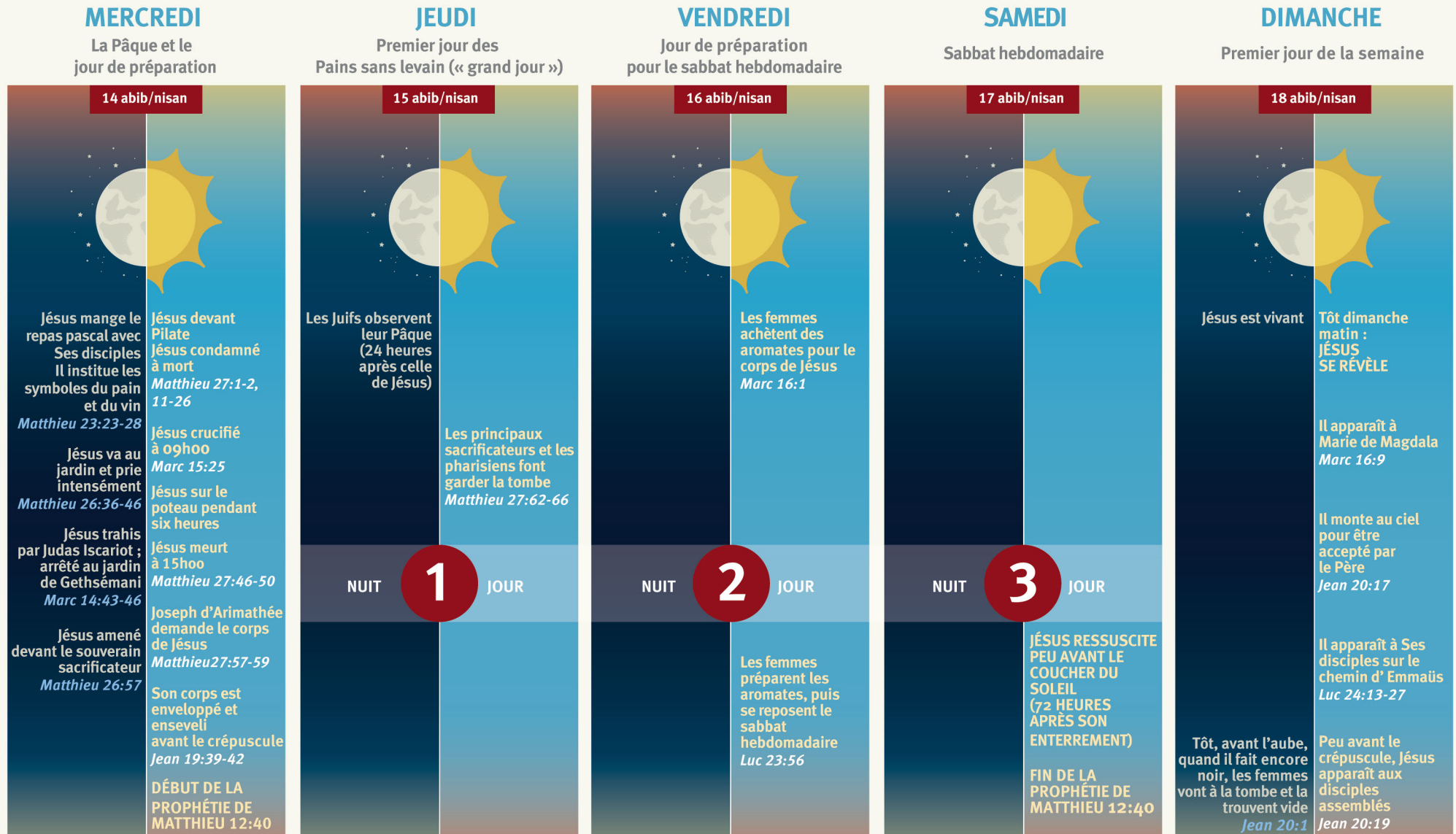


Chronologie de la crucifixion et de la résurrection de Christ

TROIS JOURS ET TROIS NUITS (72 HEURES) PROUVANT QUE JÉSUS-CHRIST EST LE MESSIE (MATTHIEU 12:38-40)*



*Bibliquement un jour commence au coucher du soleil pour se terminer au coucher du soleil suivant (Genèse 1:5 ; Lévitique 23:32).